

マンション	価格	5,280 (税込) 万円	交通	JR京浜東北・根岸線	浦和 駅	徒歩 10 分	キャニオン GRANDE 浦和常盤	1404 号室
-------	----	----------------------	----	------------	------	---------	-------------------	---------

◎新規内装リフォーム 最上階・眺望良好！
 ☆人気の文教地区 利便・住環境の良い「浦和区常盤」アドレス☆

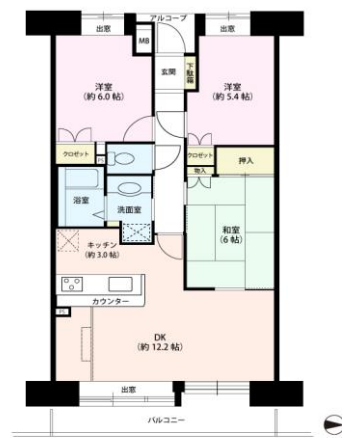


68.40㎡・3LDK

間取図

内装新規リフォーム

家具等は販売価格に含まれておりません。



- ◆浦和駅・・・徒歩10分 約800m
- ◆仲町小学校・・・徒歩16分 約1,210m
- ◆常盤中学校・・・徒歩26分 約2,050m
- ◆常盤公園・・・徒歩6分 約400m
- ◆いなげや浦和ときわ店・・・徒歩5分 約350m
- ◆イトーヨーカドー浦和店・・・徒歩8分 約600m
- ◆ローソンさいたま浦和常盤店・・・徒歩4分 約250m
- ◆浦和常盤郵便局・・・徒歩8分 約600m

現地周辺マップ



- 最上階
- 眺望良好
- 内装リフォーム
- オートロック
- 宅配BOX
- スーパー 徒歩10分以内
- 生活環境良好
- 内覧即可

新規リフォーム内容 (令和5年11月末完了)

- ◆洗面化粧台交換◆トイレ交換 (換気扇込) ◆システムキッチン交換◆浴室シャワー水栓交換
- ◆給湯器交換◆天壁クロス全室張替◆和室襖張替・畳表替◆各居室出窓天板シート・巾木張替
- ◆CF張替 (キッチン床) ◆フロアタイル張替◆各部りペア◆ハウスクリーニング

所在	埼玉県さいたま市浦和区常盤2丁目1-15		
土地	権利	所有権	
	面積	2053.13 ㎡	
	共有持分	632812分の6840	
	用途地域	商業地域	
	構造	鉄筋コンクリート造 陸屋根 14階建て	
建物	専有面積	68.4 ㎡	
	バルコニー	10.64 ㎡	
	総戸数	89 戸	
	築年月	平成11年6月	
	管理	管理形態	全部委託
		管理会社	キャニオンサービス(株)
	維持費	管理費	12,640 円 (月額)
		修繕積立金	6,320 円 (月額)
			円 (月額)
	合計	18,960 円 (月額)	
その他	駐車場	15,000 円(月額)	
	駐輪場	500 円(月額)	
	自治会費	300 円(月額)	
	インフラ	公営水道・公共下水・都市ガス	
	現況	空室 (リフォーム令和5年11月完成)	
	引渡し	即可	
	ペット	不可	

※図面と現況が異なる場合は現況を優先させていただきます。
 ※司法書士は売主指定となります。



株式会社 MYアセット

〒271-0073 千葉県松戸市小根本37番地の3

国土交通大臣免許 (4) 第6973

E-Mail : asset@e-sumai.co.jp

f a x : 047-363-1208

定休日 / 毎週水曜日

営業時間 / 9 : 30 ~ 18 : 00

tel . 047-366-8888

取引態様 : 売主

更新日 令和6年1月23日

更新予定日 令和6年3月11日

無断転載を禁止します

(公社) 首都不動産公正取引協議会